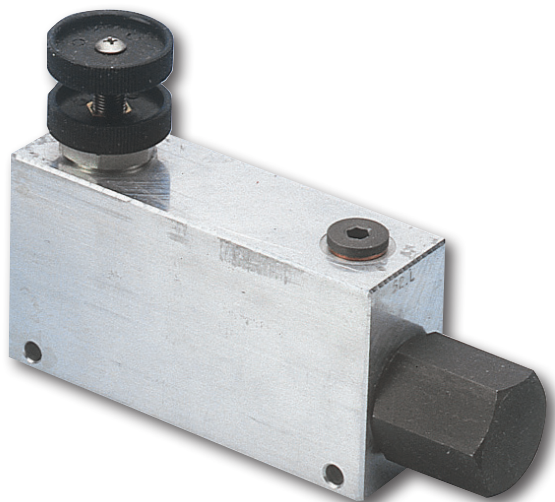


Bedienungsanleitung

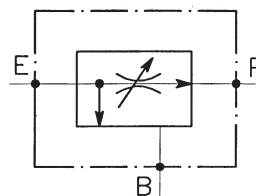
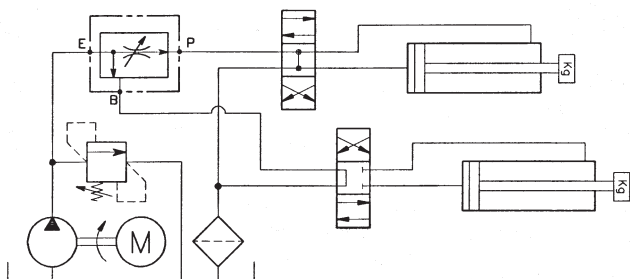


3-Wege-Konstant-Stromregler, doppelt kompensiert

Diese Ventile sind für die Versorgung zweier getrennter Hy-Kreisläufe mittels einer Hy-Pumpe geeignet. Am Anschluss P ist die Abnahme eines einstellbaren Vorzugs-Ölstromes (Prioritätsstrom) möglich, während am Anschluss B jeweils nur die Differenzmenge (E minus P) zur Verfügung steht.

Der Anschluss B wird erst mit Öl versorgt, wenn der Bedarf am Konstantstromanschluss P gedeckt ist. Beide Ausgänge B und P sind durch Verbraucher belastbar.

Filtergrad: 25 micron und besser.



E - Eingang von Pumpe

P - Vorzugsstrom zum Verbraucher

B - Restmenge für weitere Verbraucher

Technische Daten:

P max: 210 bar

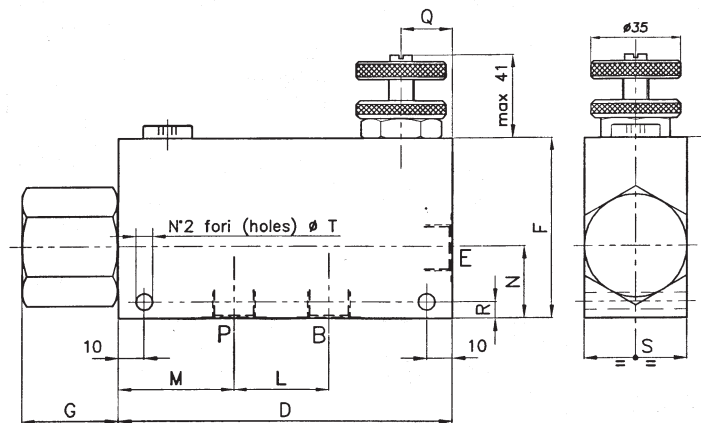
QE = max. Eingangsmenge am Anschluss P (l/min)

QP = max. geregelte Ausgangsmenge an Anschluss R (l/min) (siehe Tabelle)

Verstellbereich: 0-3 Umdrehungen

Leakage bei geschlossener Position:

einige Tropfen pro Minute



| QE L/min | QP L/min | Gewinde | G mm | D mm | M mm | L mm | Q mm | R mm | N mm | F mm | T mm | S mm | Best. Nr. | | |
|-------------|-------------|---------|---------|---------|---------|---------|---------|---------|---------|---------|---------|---------|--------------|----|-------|
| 55 | 30 | R 3/8" | 38 | 130 | 45 | 37 | 20 | 10 | 6 | 28 | 70 | 40 | 6,5 | 40 | 2084 |
| 90 | 55 | R 1/2" | 38 | 130 | 45 | 37 | 20 | 10 | 6 | 28 | 70 | 40 | 6,5 | 40 | 28526 |
| 150 | 90 | R 3/4" | 35 | 155 | 54 | 44 | 25 | 10 | 7 | 35 | 90 | 40 | 8,5 | 50 | 2087 |